

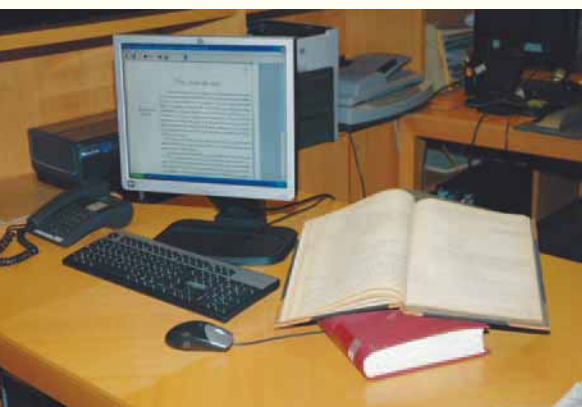
El fons arxivístic

El fons arxivístic de l'Institut d'Estudis Catalans (IEC) està format per la documentació històrica i administrativa que ha generat la institució des de l'inici, l'any 1907, fins ara. La informatització de l'Arxiu ha permès disposar d'un catàleg de vint-i-cinc mil registres que facilita la gestió i la consulta d'aquesta preuada documentació.

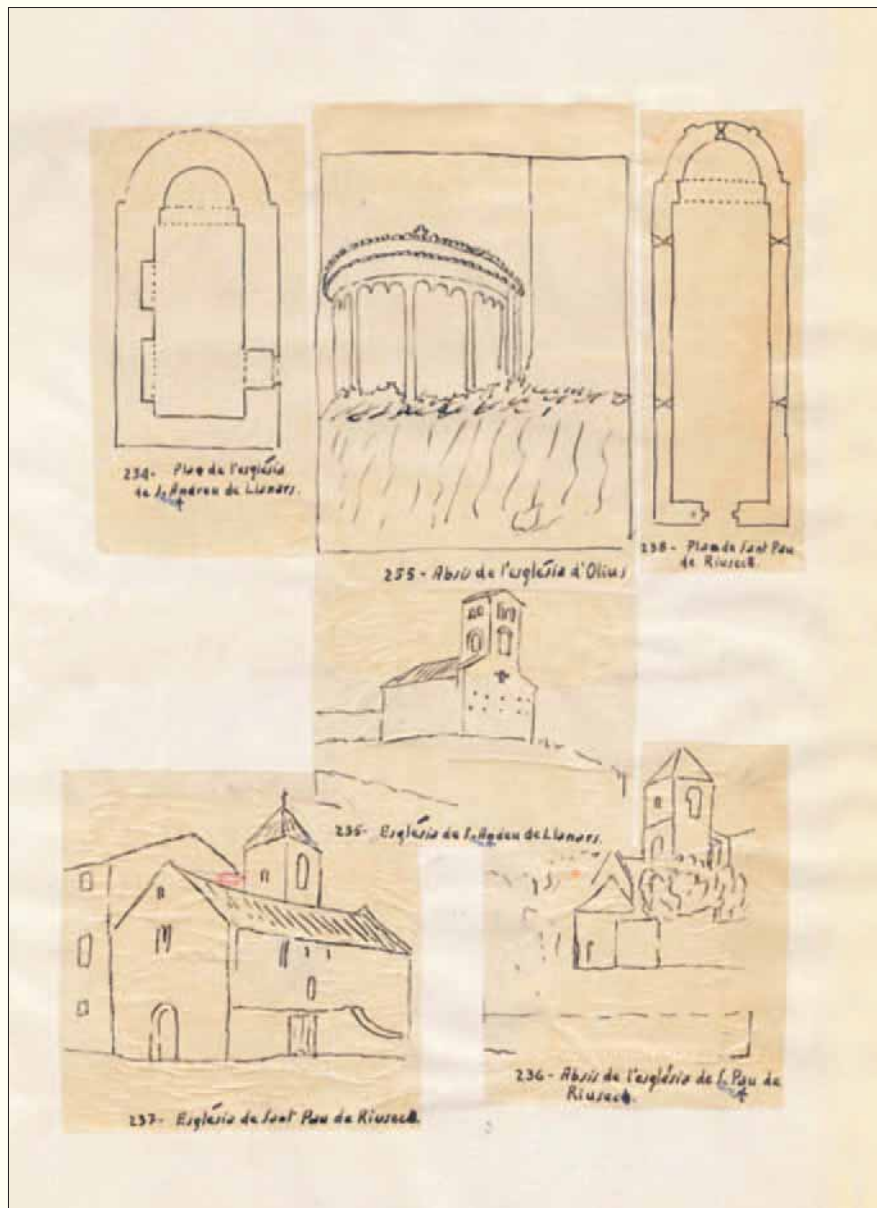
D'altra banda, l'IEC disposa del llegat de nombrosos fons d'entitats i arxius personals, que corresponen a membres de l'Institut o a personalitats i institucions destacades de la cultura catalana.

El volum documental total de l'Arxiu és de vuit-cents metres lineals de prestatgeria, que augmenten periòdicament segons les transferències internes o les donacions.

La documentació s'ordena, es descriu i es conserva en format original. Les sèries documentals més destacades, però, també es conserven en format digital per a millorar-ne la preservació i les condicions de consulta. Fins al moment s'han digitalitzat uns quaranta mil documents.



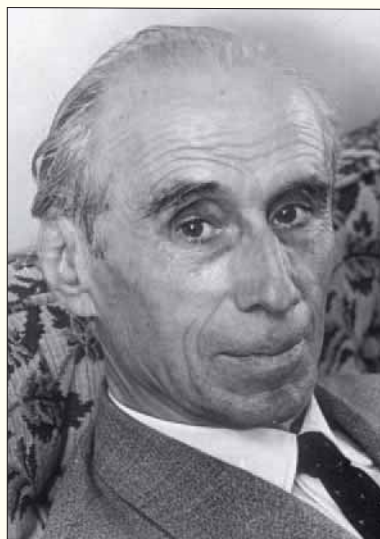
Documents digitalitzats i material lexicogràfic a l'Arxiu de l'IEC.
(Foto: Montse Catalán)



Documents originals a l'Arxiu de l'IEC. Materials per a la preparació de l'obra *L'arquitectura romànica a Catalunya*, de Josep Puig i Cadafalch.

Per a més informació i consultes:

Institut d'Estudis Catalans.
Servei de Documentació i Arxiu
Carrer del Carme, 47
E-08001 Barcelona
Telèfon (34) 932 701 639
Fax (34) 932 701 180
arxiu@iec.cat
<http://www.iec.cat>



L'Arxiu Mercè Rodoreda, l'Arxiu Esteve Terradas, l'Arxiu Francesc Martorell i l'Arxiu Ferran Soldevila són alguns dels fons personals que es troben a l'Arxiu de l'IEC.
(Fotos: Arxiu de l'IEC)

Principals sèries documentals de l'arxiu històric de l'IEC

Correspondència

- Corresponsals destacats del món científic i cultural català com ara Antoni Rubió i Lluch, Joaquim Miret i Sans, Eugeni d'Ors, Carles Riba, Esteve Terradas, Joan Coromines o Pompeu Fabra.

Actes de reunions

- Reflecteixen la història de l'IEC, incloent-hi les activitats de personatges il·lustres i d'entitats relacionades, localment o internacionalment. Segons la procedència trobem:
 - Ple
 - Consell Permanent
 - Seccions de l'IEC

Arxiu d'imatge i so

- Corpus Vitrearum Medii Aevi
- Membres de l'IEC
- Activitats de l'IEC
- Edificis i seus de l'IEC

Material lexicogràfic

- Fitxes originals manuscrites del *Diccionari general de la llengua catalana*, de Pompeu Fabra
- *Diccionari dels dialectes catalans*
- *Diccionari del llatí medieval*
- Diversos vocabularis especialitzats

Memòries i anuaris

- Documentació original recollida per a les memòries i els anuaris de l'Institut d'Estudis Catalans, des de l'inici fins ara

Treballs

- Premis, articles, galerades i compaginades de publicacions
- Expedients
- Membres, col·laboradors i protectors de l'IEC
- Centres, serveis i laboratoris
- Premis i borses
- Escuts i banderes
- Actes institucionals
- Congressos i cursos
- Entitats relacionades amb l'IEC

Documents de gestió

- Gestió econòmica, gestió administrativa, recursos humans

Arxius personals i d'entitats a l'arxiu de l'IEC (2005)

Els arxius personals i d'entitats de l'Arxiu de l'IEC s'ordenen i s'inventarien a part del fons històric general. Així doncs, cadascun disposa d'un inventari i un quadre de classificació propis que faciliten la recerca als investigadors.

	Arxiu de l'IEC	Breu referència del contingut
Arxius personals	Arxiu Ramon d'Abadal i de Vinyals	Activitat professional
	Arxiu Josep M. Batista i Roca	Correspondència, estudis, activitat docent
	Arxiu Lluís Faraudo i de Saint-Germain	Estudis, cedulari del <i>Diccionari medieval català</i>
	Arxiu Francesc Martorell i Trabat	Correspondència, material imprès
	Arxiu Lluís Nicolau d'Oliver	Correspondència, estudis, documentació política, fotografies
	Arxiu Joan Prat (Armand Obiols)	Correspondència, documents personals, obra literària, fotografies
	Arxiu Ignasi Puig i Ferreté	Documentació professional
	Arxiu Mercè Rodoreda	Correspondència, obra literària, fotografies (http://www.mercerodoreda.cat)
	Arxiu Josep de C. Serra i Ràfols	Material arqueològic: informes, llibretes, diaris, fotografies
	Arxiu Ferran Soldevila i Zubiburu	Obra original, documentació personal
Arxius d'entitats	Arxiu Joan Subias i Galter	Estudis, fotografies
	Arxiu Miquel Tarradell i Mateu	Inventari dels jaciments arqueològics de Catalunya
	Arxiu Esteve Terradas i Illa	Correspondència, estudis, projectes, fotografies, plànols
	Arxiu Amics de l'Art Vell	Documentació sobre la defensa i restauració del patrimoni artístic de Catalunya (1929-1935)
	Arxiu Diplomatar de la Universitat de Lleida	Documents referents a la Universitat de Lleida
	Arxiu XIV Congrés Internacional d'Arqueologia Clàssica	Documentació de gestió econòmica, programa, comunicacions, inscripcions
	Arxiu Associació Protectora de l'Ensenyança Catalana (1899-1939)	Correspondència, fitxes bibliogràfiques, documents de gestió econòmica
	Arxiu d'associacions de sociologia	International Sociological Association, Federación Española de Sociología, Instituto de Estudios Sociales Avanzados, Associació Catalana de Sociologia